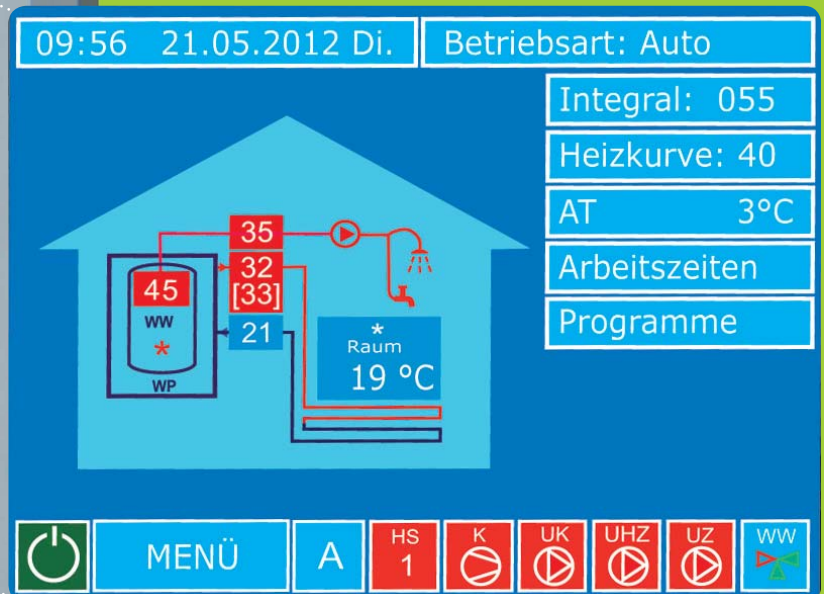




GEYSER

WÄRMEPUMPE GEYSER KOMPAKT - W

Mit einer Wärmepumpe machen Sie sich unabhängig von Öl und Gas und nutzen das kostenlose Wärmepotenzial der Natur.



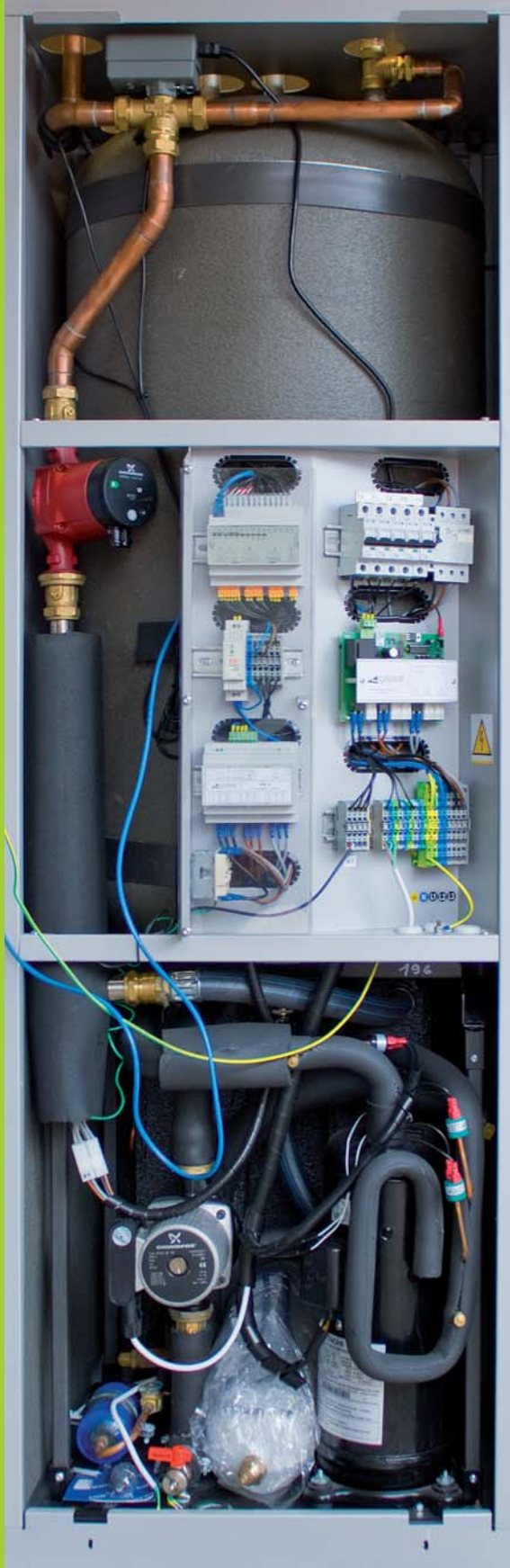
Die Steuerung ist übersichtlich und auf dem farbigen Touchscreen einfach zu bedienen.

Um den Anforderungen unserer Kunden gerecht zu werden, haben wir die innovativsten Geräte auf Ihre Bedürfnisse zugeschnitten. Die Wärmepumpe, mit ihrem voll automatisierten System, sorgt für hohen Komfort, Sicherheit und deckt auch den Warmwasserbedarf. Die Wärmepumpe „GEYSER KOMPAKT - W“ gehört zu den besten Wärmepumpen auf dem europäischen Markt. Sie ist eine wirtschaftliche Lösung zur Beheizung von Gebäuden und der Warmwasserbereitung. Als Wärmequelle können die verschiedensten Energiequellen wie Wasser, Boden, Gestein, aber auch künstliche Wärmequellen oder solche aus Abwässern, Sonne und andere vorhandene Energieformen für die Wärmepumpe genutzt werden.

WWW.GEYSER-WP.DE

WÄRMEPUMPE GEYSER KOMPAKT - W

Das Herzstück der Wärmepumpe ist ein Scroll-Verdichter und speziell für diese Wärmepumpe geeignet. Dieser Hitachi Verdichter verfügt über einen hohen Wirkungsgrad, ist geräuscharm und sehr zuverlässig. Alle wesentlichen Komponenten der Wärmepumpe sind von namhaften Unternehmen wie Grundfoss, Alco, Copeland, Honeywell und Hitachi.



Die Wärmepumpen „GEYSER KOMPAKT - W“ haben einen Warmwasserspeicher aus Edelstahl, innen Titan beschichtet, mit integriertem Wärmetauscher. Der Warmwasserspeicher, mit einem Fassungsvermögen von 200 Litern, isoliert mit Polyethylenschaum, stellt Ihnen eine ausreichende Menge an Warmwasser zur Verfügung. Die „GEYSER KOMPAKT - W“ ist für die Desinfektion gegen Legionellen mit einer zusätzlichen Elektrozusatzheizung (Kapazität von 3/6/9 kW) ausgestattet. Für maximale Sicherheit wurden eine Reihe von Schutzmaßnahmen z.B. gegen Überlast, hohen Druck, Asymmetrie, Phasenfolge u.v.m. installiert. Die zentrale Steuerung der Wärmepumpe „GEYSER KOMPAKT - W“, ist mit einem Touch-Screen-LCD Bildschirm ausgestattet, auf dem Controller in mehreren Sprachen einstellbar und mit Algorithmen für die Berechnung des Wärmebedarfs von PID ausgerüstet. Im Controller ist eine Schnittstelle und eine eigene IP-Adresse integriert.

Die Steuerung ist übersichtlich und auf dem farbigen Touchscreen einfach zu bedienen. Der Benutzer ist in der Lage, die Raumtemperatur und das Warmwasser nach seinen Bedürfnissen anzupassen. Sie können zwei unabhängige Heizkreise steuern, die Art der wirtschaftlichen Rahmenbedingungen liegen in den Einstellungen.



Sollten Sie ein Bauvorhaben planen oder der EnEV entsprechend sanieren wollen, lassen Sie sich von unseren kompetenten Partnern beraten:

Ansprechpartner